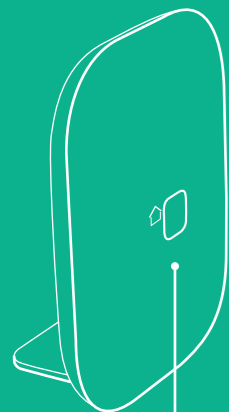
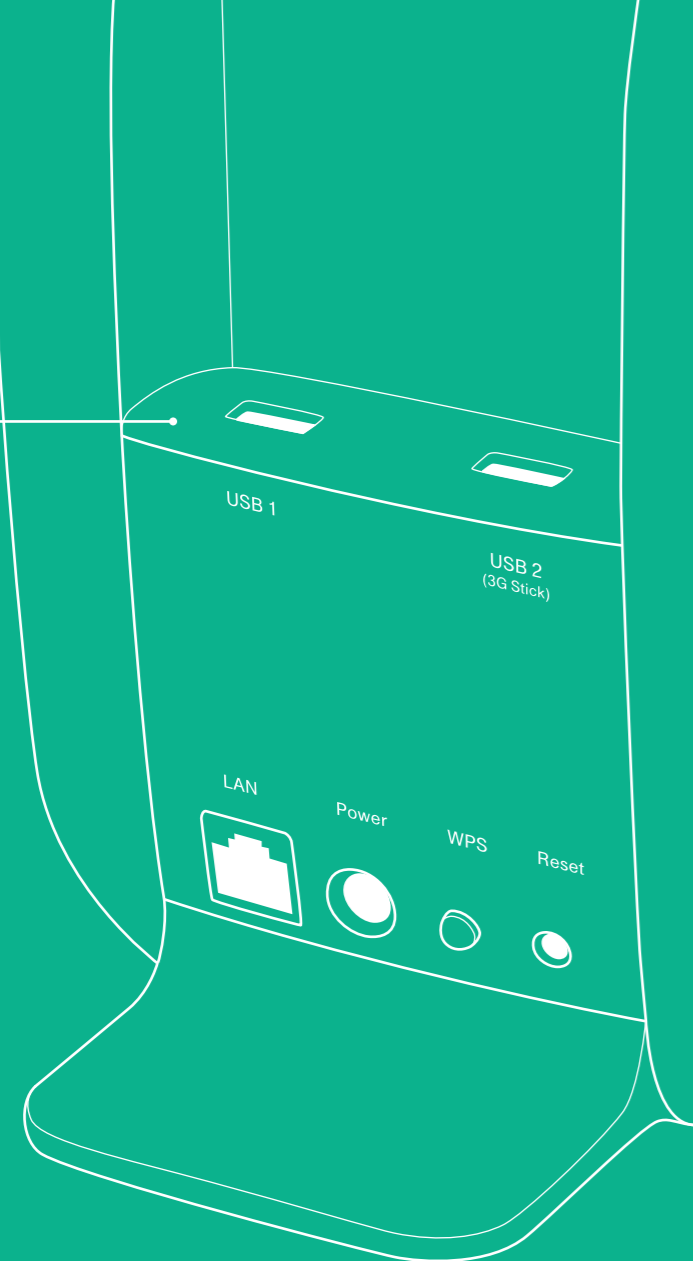


ÜBERSICHT

USB-Anschlüsse
Für den Anschluss
neuer Funkprotokolle



Status-Anzeige
Zeigt den
Betriebszustand an



CE-ZEICHEN

1999/5/EG (R&TTE), 2009/125/EG (eco design), 2011/65/EU (RoHS)
Huawei Technologies Co., Ltd. erklärt hiermit, dass die Konformität
mit den o. A. EU-Richtlinien gewährleistet und durch das CE-Zeichen
auf dem Gerät bestätigt ist. Die Konformitätserklärung finden Sie unter
<http://consumer.huawei.com/certification>.

Huawei Technologies Deutschland GmbH, Hansaallee 205, 40549 Düsseldorf

ENTSORGUNG

Das unten stehende Müllimer Symbol auf dem Produkt oder der Verpackung
weist darauf hin, dass dieses Produkt gemäß bestehender örtlicher Gesetze
und Vorschriften nicht über den normalen Hausmüll entsorgt werden sollte,
sondern einer Wiederverwertung zuzuführen ist. Bringen Sie es bitte zu einer
von Ihrer Kommunalbehörde entsprechend amtlich ausgewiesenen Sammelstel-
le, sobald das Produkt das Ende seiner Nutzungsdauer erreicht hat.



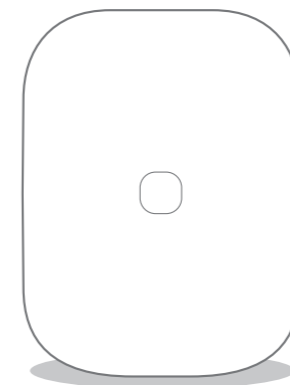
Das Angebot der E WIE EINFACH GmbH basiert auf QIVICON,
der herstellerübergreifenden Smart Home Plattform.

Kurzanleitung für Home Base
E WIE EINFACH GmbH, Salierring 47-53, 50677 Köln

CE0682



EINFACH STARTEN DIE HOME BASE



DAS BRAUCHEN SIE ZUM STARTEN:



Die Home Base ist Ihre
zentrale Steuerungseinheit für
Ihr intelligentes Zuhause.



Den Registrierungslink finden
Sie in der E-Mail, die Sie kurz nach
Vertragsabschluss erhalten haben.*



Die EinfachSmart App können
Sie gratis im Google Play Store oder
Apple App Store für Ihr Smartphone
oder Tablet herunterladen.

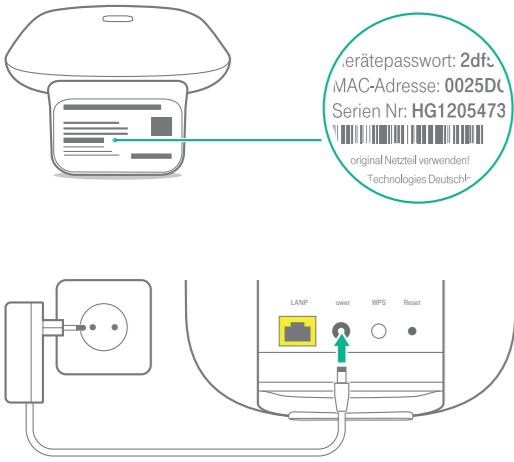


Ihre smarten Endgeräte, zum Beispiel:
Zwischenstecker, Türkontakte,
Bewegungs- oder Rauchmelder...

* Sie haben keine E-Mail erhalten?
Rufen Sie uns kostenlos an: 0800 4411 800 44



1. AUFBAUEN



Seriennummer notieren

Sie finden die Nummer auf der Unterseite Ihrer EinfachSmart Home Base.

Strom anschließen

Schließen Sie Ihre Home Base zentral im Haus an eine gut erreichbare Steckdose an. Die Anzeige blinkt bei Inbetriebnahme – bis zu 20 Minuten – weiß auf.

Mit Router verbinden

Sobald die Status-Anzeige grün leuchtet:

- Drücken Sie die Anmeldetaste auf der Rückseite, bis die Status-Anzeige weiß blinkt
- Anschließend drücken Sie die Anmelden-WPS-Taste am Router für ca. 3 Sekunden

Sie können keine WPS-Taste finden? Verbinden Sie Home Base und Router mit dem mitgelieferten LAN-Kabel.

Ihre Status-Anzeige blinkt rot? Die Bedienungsanleitung hilft Ihnen weiter: www.e-wie-einfach.de/einfachsmart/faq

2. REGISTRIEREN



Begrüßungs-E-Mail öffnen

Öffnen Sie die Begrüßungsmail in Ihrem E-Mail-Postfach. Klicken Sie auf den Registrierungslink und folgen Sie den Anweisungen.



Benutzerkonto anlegen

Richten Sie in wenigen Schritten Ihr persönliches Nutzerkonto ein.

3. AKTIVIEREN



EinfachSmart App herunterladen

Sie finden die App im Google Play Store oder im Apple App Store. Kleiner Tipp: Wenn Sie den QR-Code scannen, landen Sie direkt bei der richtigen Version.

Home Base aktivieren

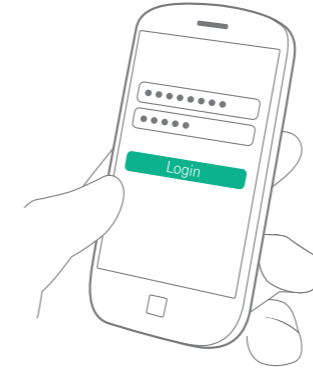
Melden Sie sich mit dem Passwort und der E-Mail-Adresse Ihres Benutzerkontos an. Ihre Home Base führt Sie nun Schritt für Schritt durch die Aktivierung.

Geräte hinzufügen

Über den Menüpunkt „Einstellungen“ können Sie nach Herstellern suchen und dort alle mit der Home Base kompatiblen Geräte finden und auswählen. Einfach den Namen des Herstellers angeben. Die Namen finden Sie auf der jeweiligen Produkt-Verpackung.

Geschafft

Willkommen in der Welt von EinfachSmart. Wir wünschen Ihnen viel Spaß.



SICHERHEITSHINWEISE

Ihre Home Base darf nur von autorisiertem Servicepersonal geöffnet und repariert werden. Öffnen Sie niemals selbst Ihre Home Base oder das Netzteil.

Berühren Sie die Steckkontakte unter keinen Umständen mit spitzen und metallischen Gegenständen.

Installieren Sie Ihre Home Base nicht während eines Gewitters. Sie sollten während eines Gewitters auch keine Leitungsverbindungen stecken oder lösen, damit Sie sich nicht der Gefahr eines elektrischen Schlags aussetzen.

Stellen Sie die Home Base ausschließlich in der Nähe einer leicht zugänglichen Steckdose auf. Betreiben Sie Ihre Home Base nur mit dem mitgelieferten Netzteil und schließen Sie es nur an Steckdosen an, die den im Typenschild angegebenen Werten entsprechen. Fassen Sie das Netzteil nicht mit nassen Händen an.

Schützen Sie Ihre Home Base vor Nässe, Staub, Flüssigkeiten und Dämpfen und benutzen Sie die Home Base nicht in Feuchträumen (z. B. Badezimmer) oder in explosionsgefährdeten Bereichen.

Legen Sie keine Gegenstände auf Ihrer Home Base ab.

Schließen Sie die Kabel nur an die dafür vorgesehenen Steckdosen/Buchsen an. Schließen Sie nur zugelassenes Zubehör an.

Reinigen Sie Ihre Home Base mit einem weichen und trockenen Antistatik-Tuch. Verwenden Sie keine Reinigungs- oder Lösungsmittel.

Hinweis: Nachrichten Ihrer EinfachSmart App (z.B. vom Rauchmelder) sollen Sie zunächst nur informieren. Bitte überzeugen Sie sich daher immer, ob eine tatsächliche Gefahrensituation vorliegt, bevor Sie weitere Maßnahmen einleiten.

Einfach nachfragen: Schnelle Hilfe beim Installieren Ihrer EinfachSmart-Home Base und Ihrer smarten Geräte gibt's unter der Rufnummer 0800 441180044 und unter: www.e-wie-einfach.de/einfachsmart/faq